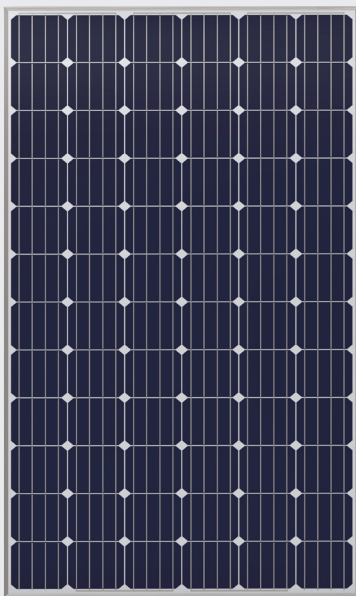


YLM

72 CELL

40mm SERIES



EFICIENCIA DE LA CÉLULA

19,9%

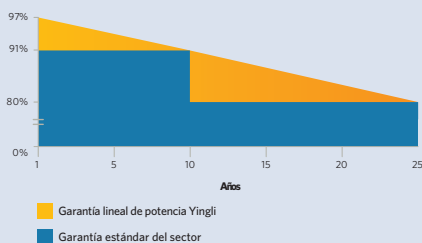
GARANTÍA DE PRODUCTO

10 AÑOS

TOLERANCIA DE POTENCIA

0-5W

Garantía lineal a 25 años



MAYOR POTENCIA

NO SE CONFORME

CON MENOS

Con la selección de las mejores células monocristalinas de tipo P, los módulos de la serie YLM sacan el máximo partido a nuestro sistema. Confíe en la experiencia de Yingli y en su tecnología demostrada.

+ $\frac{W}{m^2}$ Alta densidad de potencia
Alta eficiencia de conversión y mayor potencia de salida por metro cuadrado.



Durabilidad

Módulos Fotovoltaicos duraderos, probados independientemente en condiciones ambientales adversas tales como la exposición al ambiente salino, amoníaco y factores de riesgo del PID conocidos.



Vidrio avanzado

Nuestro vidrio de alto nivel de transmisión incorpora un exclusivo revestimiento antirreflectante que dirige más luz hacia las células solares y genera un mayor rendimiento energético.



Resistente al PID

Probados conforme a la norma IEC 62804, nuestros Módulos Fotovoltaicos han demostrado ser resistentes al PID (Degradación por Potencia Inducida), que se traduce en seguridad para su inversión.

Yingli Green Energy

Yingli Green Energy Holding Company Limited (NYSE:YGE), conocida como "Yingli Solar", es uno de los fabricantes líderes de paneles solares con la misión de ofrecer energía verde asequible para todos. Con más de 60 millones de paneles solares en todo el mundo, Yingli Solar hace posible la energía solar en comunidades en todo el mundo gracias a su experiencia global en fabricación y logística para abordar retos locales específicos.

YLM 72 CELL 40mm SERIES

CARACTERÍSTICAS ELÉCTRICAS

Parámetros eléctricos en condiciones de prueba estándar (STC)								
Tipo de módulo	YLxxxD-36b (xxx=P _{max})							
Potencia de salida	P _{max}	W	340	335	330	325	320	315
Tolerancias de potencia de salida	ΔP _{max}	W	0/+5					
Eficiencia del módulo	η _m	%	17.5	17.3	17.0	16.7	16.5	16.2
Tensión en P _{max}	V _{mpp}	V	37.9	37.6	37.2	36.9	36.6	36.2
Intensidad en P _{max}	I _{mp}	A	8.97	8.91	8.86	8.81	8.75	8.69
Tensión en circuito abierto	V _{oc}	V	47.3	46.9	46.6	46.2	45.9	45.5
Short-circuit current	I _{sc}	A	9.35	9.32	9.29	9.27	9.24	9.21

STC: 1000 W/m² de irradiación, 25°C de temperatura de célula, espectro AM 1.5g conforme a la EN 60904-3. Reducción media de la eficiencia relativa de 3,0% a 200 W/m² según la EN 60904-1.

Parámetros eléctricos a temperatura operativa nominal de la célula (TONC)								
Potencia de salida	P _{max}	W	248.0	244.4	240.7	237.1	233.4	229.8
Tensión en P _{max}	V _{mpp}	V	34.6	34.3	34.0	33.6	33.3	33.1
Intensidad en P _{max}	I _{mp}	A	7.18	7.13	7.09	7.05	7.00	6.95
Tensión en circuito abierto	V _{oc}	V	43.7	43.3	43.0	42.7	42.4	42.0
Intensidad en cortocircuito	I _{sc}	A	7.56	7.53	7.51	7.49	7.47	7.45

TONC: temperatura operativa del módulo en circuito abierto a 800 W/m² de irradiación, 20°C de temperatura ambiente y 1m/s de velocidad del viento.

CARACTERÍSTICAS TÉRMICAS

Temperatura operativa nominal de la célula	NOCT	°C	46 +/- 2
Temperatura coeficiente de P _{max}	γ	%/°C	-0.42
Temperatura coeficiente de V _{oc}	β _{Voc}	%/°C	-0.32
Temperatura coeficiente de I _{sc}	α _{Isc}	%/°C	0.05

CONDICIONES OPERATIVAS

Tensión máxima del sistema	1000V _{DC}
Valor máximo del fusible en serie	15A
Limitación de corriente inversa	15A
Rango de temperatura de funcionamiento	-40°C to 85°C
Máxima carga estática frontal (ej. nieve)	5400Pa
Máxima carga estática posterior (ej. viento)	2400Pa
Max. impacto por granizo (diámetro/velocidad)	25mm / 23m/s

MATERIALES DE CONSTRUCCIÓN

Cubierta frontal (material / espesor)	Vidrio templado de bajo contenido en hierro / 4,0 mm
Célula solar (cantidad / tipo / dimensiones/ número de busbar)	72 / silicio monocristalino / 156 mm x 156 mm / 3 o 4
Marco (material/color/color de anodizado/sellado de bordes)	Aluminio anodizado
Caja de conexiones (grado de protección)	≥ IP65
Cable (longitud / sección transversal)	1100mm / 4mm ²
Conector (tipo / grado de protección)	MC4 / IP67 o YT08-1 / IP67 o Amphenol H4 / IP68

- Debido a la continua innovación, investigación y mejora del producto, la información y las especificaciones citadas en esta hoja de características están sujetas a cambios sin previo aviso. Las especificaciones pueden variar ligeramente y no están garantizadas.
- Los datos no están referidos a un único módulo y no forman parte de la oferta, sirvan solo para su comprobación entre diferentes tipos de módulos.

QUALIFICATIONS & CERTIFICATES

IEC 61215, IEC 61730, CE, MCS, ISO 9001:2008, ISO 14001:2004, BS OHSAS 18001:2007, PV Cycle, SA 8000



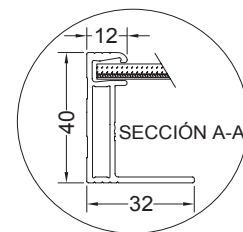
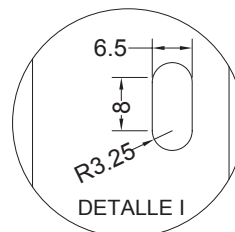
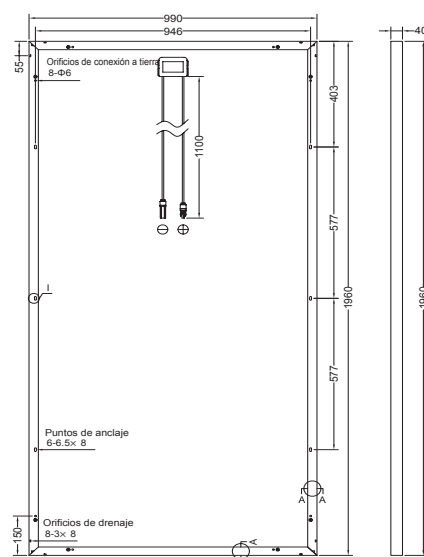
CARACTERÍSTICAS GENERALES

Dimensiones (Longitud /Ancho /Alto)	1960mm / 990mm / 40mm
Peso	25.5kg

ESPECIFICACIONES DE EMBALAJE

Número de módulos por palé	26
Número de palés por contenedor de 40'	24
Dimensiones de la caja de embalaje (L/A/A)	1995mm / 1145mm / 1170mm
Peso de la caja	707kg

Unidad: mm



Advertencia: Lea el Manual de Instalación y Uso en su totalidad antes de manejar, instalar u operar módulos de Yingli Solar.

Partners de Yingli:

Yingli Green Energy Holding Co., Ltd.

service@yingli.com

Tel: +86-312-2188055

YINGLISOLAR.COM

